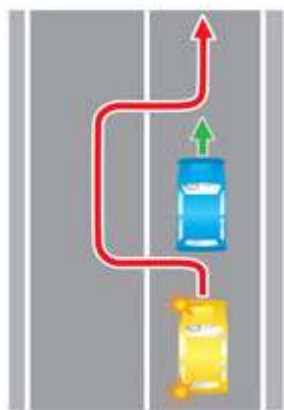
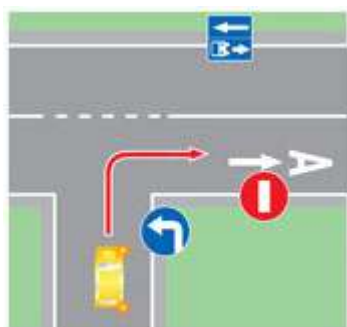


Типовые примеры допускаемых нарушений правил дорожного движения



Выезд на встречную полосу через сплошную (или двойную сплошную) линию разметки.

Лишение права управления транспортными средствами на срок от 4 до 6 месяцев (ч.4 ст. 12.15 КоАП РФ)*.



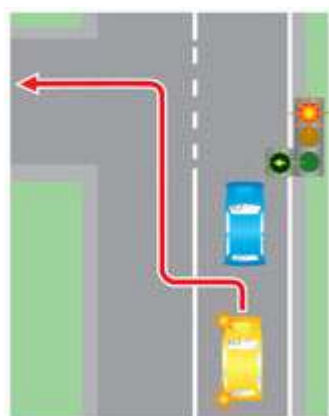
Выезд на полосу предназначенную для движения маршрутных транспортных средств, и движение по ней в попутном для маршрутного транспорта направлении.

Предупреждение или штраф 300 рублей (ч.1 ст. 12.16 КоАП РФ).



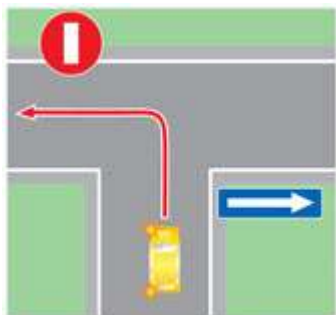
Обгон с выездом на встречную полосу на регулируемом перекрестке.

Лишение права управления транспортными средствами на срок от 4 до 6 месяцев (ч. 4 ст. 12.15 КоАП РФ)*.



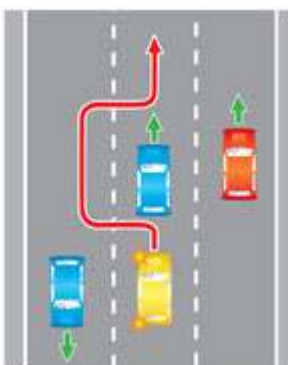
Выезд на встречную полосу через сплошную (или двойную сплошную) линию разметки для последующего поворота.

Лишение права управления транспортными средствами на срок от 4 до 6 месяцев (ч.4 ст. 12.15 КоАП РФ)*.



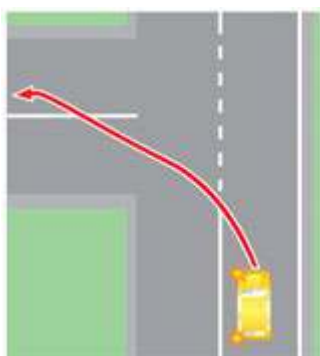
Движение во встречном направлении по дороге с односторонним движением.

Штраф 5000 рублей или лишение права управления транспортными средствами на срок от 4 до 6 месяцев (ч.3 ст. 12.16 КоАП РФ).



Выезд на крайнюю левую полосу на трехполосной дороге с двухсторонним движением.

Лишение права управления транспортными средствами на срок от 4 до 6 месяцев (ч. 4 ст. 12.15 КоАП РФ)*.



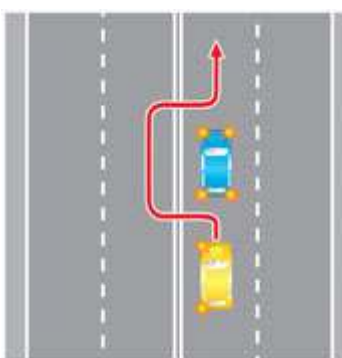
Выезд на встречную полосу после поворота.

Лишение права управления транспортными средствами на срок от 4 до 6 месяцев (ч. 4 ст. 12.15 КоАП РФ)*.



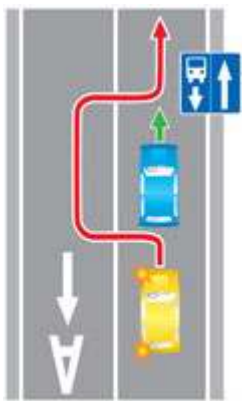
Обгон с выездом на встречную полосу на нерегулируемом перекрестке при движении по главной дороге.

Нарушения нет (если не было пересечения сплошной разметки ни перед перекрестком, ни после него).



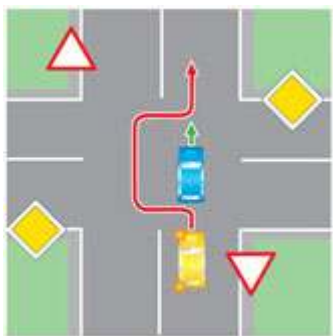
Объезд препятствия по встречной полосе, когда выезд на нее запрещен.

Штраф от 1000 до 1500 рублей (ч. 3 ст. 12.15 КоАП РФ).



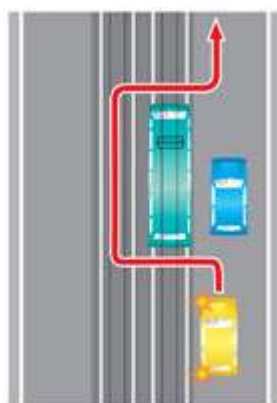
Выезд на встречную полосу, предназначенную для движения маршрутных транспортных средств.

Лишение права управления транспортными средствами на срок от 4 до 6 месяцев (ч. 4 ст. 12.15 КоАП РФ)*.



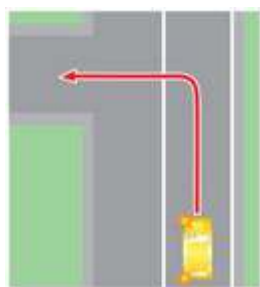
Обгон с выездом на встречную полосу на нерегулируемом перекрестке при движении по второстепенной дороге.

Лишение права управления транспортными средствами на срок от 4 до 6 месяцев (ч. 4 ст. 12.15 КоАП РФ)*.



Выезд на трамвайные пути встречного направления.

Лишение права управления транспортными средствами на срок от 4 до 6 месяцев (ч. 4 ст. 12.15 КоАП РФ)*.



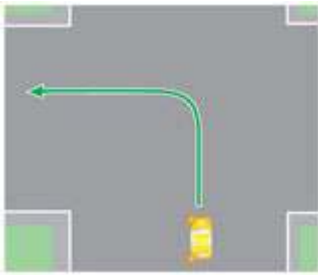
Поворот налево через сплошную (или двойную сплошную) линию разметки.

Штраф от 1000 до 1500 рублей (ч. 2 ст. 12.16 КоАП РФ).

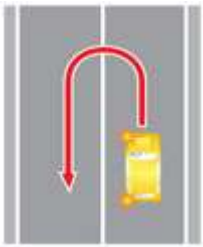


Разворот на перекрестке.

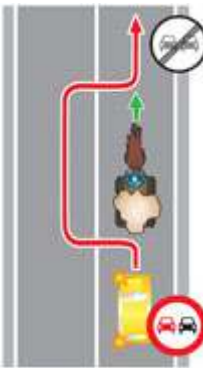
Нарушения нет (независимо от траектории разворота).



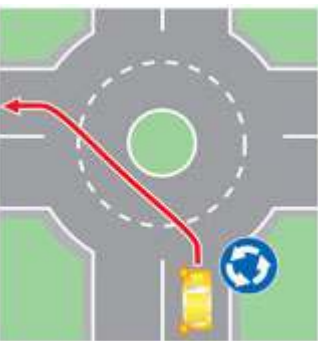
Поворот налево в местах, где он не запрещен знаками или разметкой.
Нарушения нет.



Разворот через сплошную (или двойную сплошную) линию разметки.
Штраф от 1000 до 1500 рублей (ч. 2 ст. 12.16 КоАП РФ).



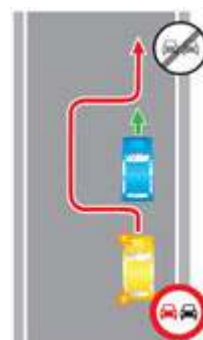
Обгон в зоне действия знака «Обгон запрещен» тихоходных транспортных средств, гужевых повозок, мопедов и двухколесных мотоциклов без коляски через сплошную (или двойную сплошную) линию разметки.
Лишение права управления транспортными средствами на срок от 4 до 6 месяцев (ч. 4 ст. 12.15 КоАП РФ)*.



Выезд на встречную полосу на перекрестках с круговым движением.
Лишение права управления транспортными средствами на срок от 4 до 6 месяцев (ч. 4 ст. 12.15 КоАП РФ)*.



Выезд на дорогу налево через сплошную (или двойную сплошную) линию разметки.
Штраф от 1000 до 1500 рублей (ч. 2 ст. 12.16 КоАП РФ).

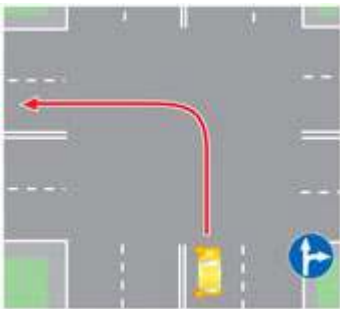


Обгон в зоне действия знака «Обгон запрещен» транспортных средств, кроме тихоходных, гужевых повозок, мопедов и двухколесных мотоциклов без коляски.
Лишение права управления транспортными средствами на срок от 4 до 6 месяцев (ч. 4 ст. 12.15 КоАП РФ)*.



Разворот на пешеходном переходе.

Штраф от 1000 до 1500 рублей (ч. 2 ст. 12.16 КоАП РФ).



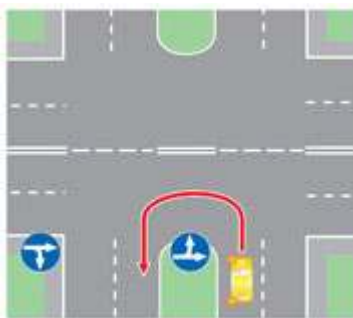
Поворот налево на перекрестке, на котором такой поворот запрещен.

Штраф от 1000 до 1500 рублей (ч. 2 ст. 12.16 КоАП РФ).



Обгон в зоне действия знака «Обгон запрещен» тихоходных транспортных средств, гужевых повозок, мопедов и двухколесных мотоциклов без коляски.

Нарушения нет.



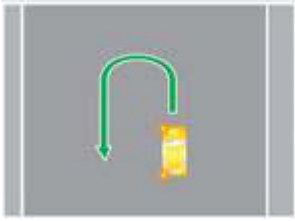
Выезд на встречную полосу при развороте.

Лишение права управления транспортными средствами на срок от 4 до 6 месяцев (ч. 4 ст. 12.15 КоАП РФ)*.

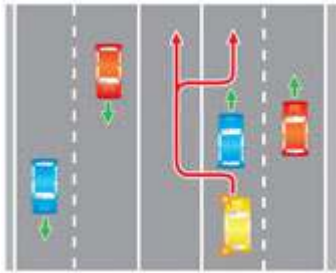


Разворот на перекрестке, на котором разворот запрещен.

Штраф от 1000 до 1500 рублей (ч. 2 ст. 12.16 КоАП РФ).



Разворот в местах, где он не запрещен знаками или разметкой.
Нарушения нет.



Движение по разделительной полосе.
Штраф 500 рублей (ч. 1 ст. 12.15 КоАП РФ).

*** В случае фиксации указанных нарушений средствами автоматической видеофиксации (без участия инспекторов ДПС) назначается штраф 5000 рублей.**